

ZELJKO RUSIC

ZELJKO RUSIC (*1967, Kroatien) stellt in seinen Arbeiten den Menschen in den Mittelpunkt. Emotionen, Gefühle, komplexe Denkprozesse sind das zentrale Sujet der Arbeiten: Es geht um Auseinandersetzungen – für ihn als Künstler während des Schaffensprozesses, für den Betrachter bei jedem Blick auf eine seiner Skulpturen. Abstrakt und figurativ – zwei scheinbar gegensätzliche Kunstpositionen vereinen sich in jedem Objekt. Genau dieses unverkennbare Stilmittel ist es, das ZELJKO RUSICS Arbeiten dauerhaft interessant macht.



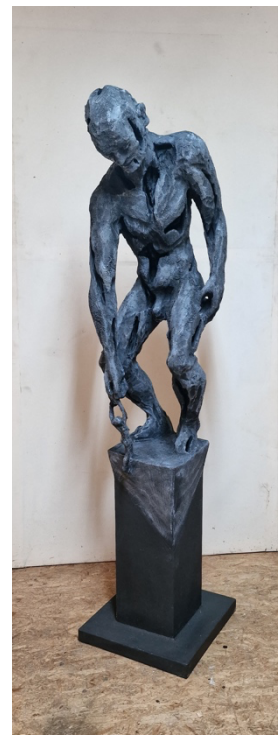
ZELJKO RUSIC (*1967, Croatia) focuses on the human being in his works. Emotions, feelings, complex thought processes are the central subject of the works: It is about confrontations - for him as an artist during the creative process, for the viewer every time he looks at one of his sculptures. Abstract and figurative - two seemingly opposing artistic positions unite in each object. It is precisely this distinctive stylistic device that makes ZELJKO RUSICS works permanently interesting.



WVZ-Nr. 180, Holz, Eisen, 205 x 58 x 32 cm



WVZ-Nr. 185, Holz, patiniert, 170 x 40 x 40 cm



WVZ-Nr. 177, Pappel, patiniert, Stahl, 171 x 40 x 40 cm